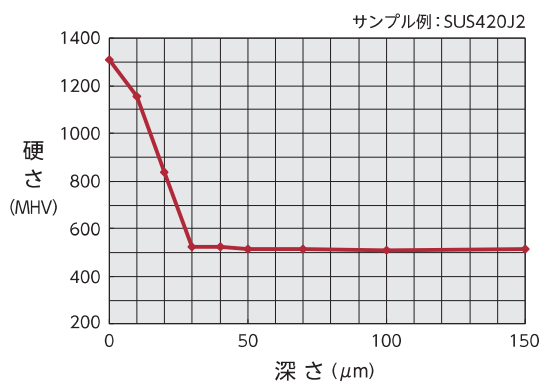


# 金属拡散浸透処理 クロマイズ処理

耐高温酸化性、耐摩耗性に優れた密着性の高い合金層を生成

## 断面組織、硬度分布

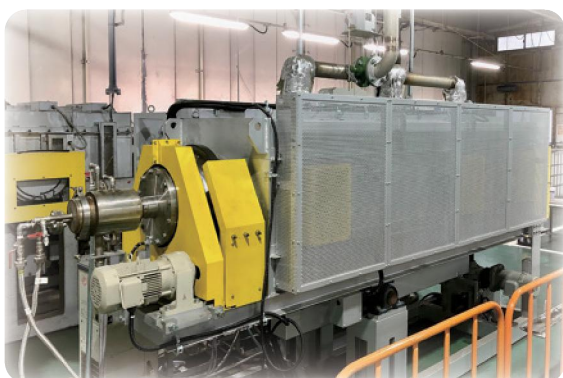


### 適用鋼種

- ▶ 各種炭素鋼、合金鋼等 (S45C、SCM435 等)
- ▶ ステンレス鋼 (SUS420J2、SCH22 等)

※真空炉を用いた処理後の調質も可能です。

## 処理設備



### 回転式処理炉

- ▶ 一般的な粉末パック法ではなく、回転式処理設備を採用。
- ▶ 均一な処理層を実現、良好な面粗度で摺動トルクを改善。

## 主な適用用途

高温、高面圧、無潤滑など過酷な使用環境でも優れた摺動性能を発揮



ターボチャージャー部品

### その他提案分野

- ▶ 動力伝達・駆動系部品 (タイミングチェーン用ピン等)
- ▶ ボルト・ナット (化学・発電プラント、自動車用等)
- ▶ 熱処理炉部品